



- ESCOLHA UM TEMA
- CONHEÇA AS SOLUÇÕES 452
- CONHEÇA OS INDICADORES E TIPOLOGIAS



MANUAL

Guia de Uso Mapa Interativo OICS



Guia de Uso

Mapa Interativo OICS

Sumário

1. Sobre o Mapa Interativo OICS	4
1.1. Visão geral	4
1.2. Navegação	5
2. Escolha um Tema	6
3. Soluções	8
3.1. Soluções::Buscar	8
3.2. Soluções::Filtros	9
3.3. Soluções::Explorar	13
4. Conheça os Indicadores e Tipologias - Camadas	14
4.1. Funcionalidades	14
4.2. Camadas::Indicadores	15
4.3. Camadas::Tipologias	16
4.4. Camadas::Geobiofísicos	16
4.5. Camadas::Visão Multiescalar	17
5. MapBot	19
5.1. MapBot::Municípios Semelhantes	19
5.2. MapBot::Estudos de Casos	20
5.3. MapBot::Refine sua Busca	21
6. Guia Interativo	22

1. Sobre o Mapa Interativo OICS

O mapa interativo OICS permite explorar as soluções de sustentabilidade aplicadas aos diversos tipos de territórios (tipologias) e encontrar as soluções mais adequadas para a localidade pesquisada.

1.1. Visão geral

O mapa é composto por (Fig. 1):

- *Botão Menu;*
- *Botão resetar;*
- *Botão ordenar estudos de caso a partir de um ponto no mapa;*
- *Botão filtro;*
- *MapBot;*
- *Botão modo tela cheia;*
- *Legenda;*
- *Guia Interativo.*



Fig. 1 - Visão Geral

1.2. Navegação

Para navegar nos mapas:

- Com o mouse (Fig. 2):
 - Clique e segure o botão esquerdo para arrastar o mapa;
 - Gire a roda do mouse para aproximar/afastar o mapa (zoom);
 - Clique e segure o botão direito para girar o mapa e alterar o zênite.
- Com o teclado, após clicar no mapa, utilize as seguintes teclas (Fig. 2):
 - Setas do teclado para arrastar o mapa;
 - “+” e “-” para aproximar/afastar o mapa (zoom);
 - SHIFT + setas do teclado para girar o mapa e alterar o zênite.
- Clique nos botões de navegação incorporados ao próprio mapa (Fig. 1.3).

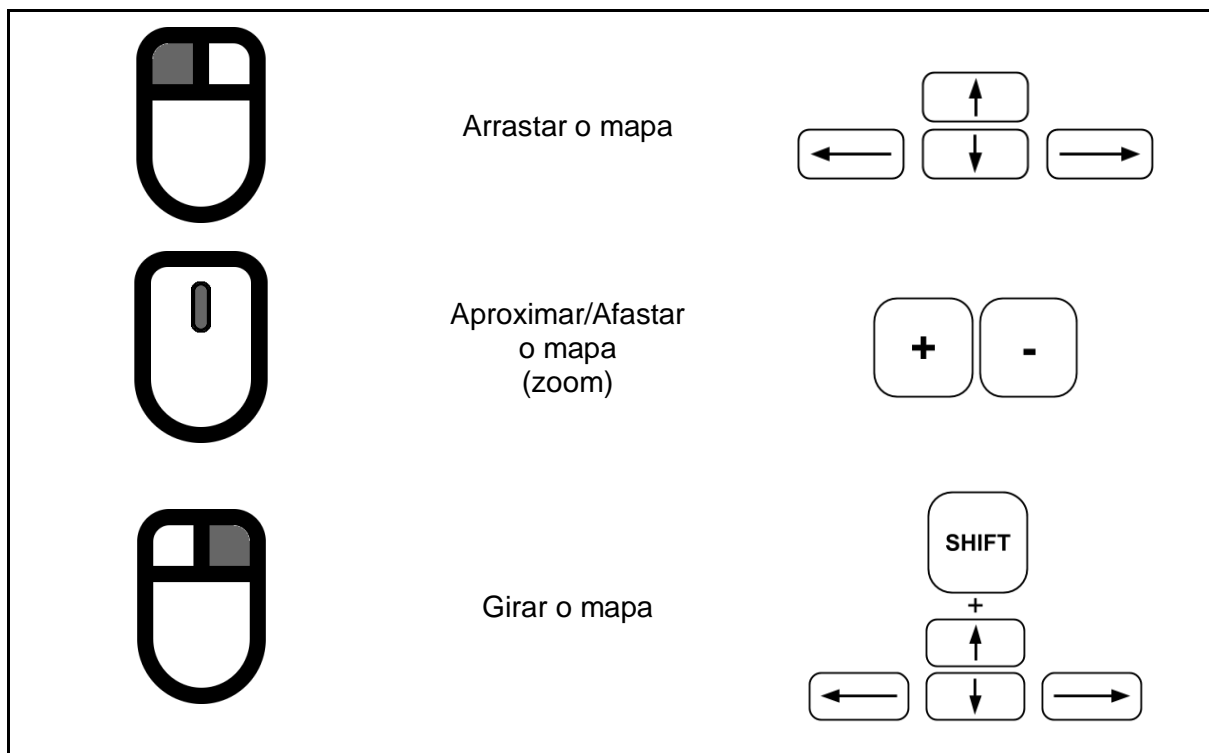


Fig. 2 - Navegando no mapa com o mouse ou o teclado

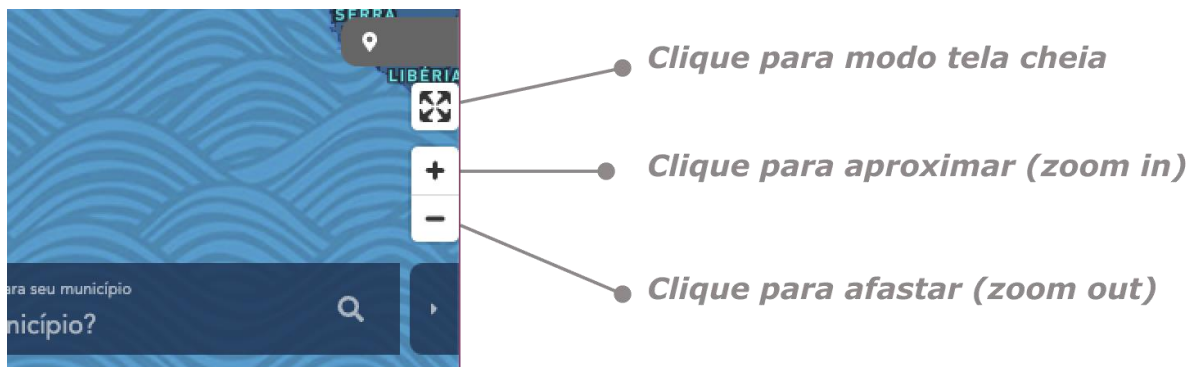


Fig. 3 - Navegando no mapa com os botões de navegação

2. Escolha um Tema

Neste menu (1), o usuário tem acesso aos Temas (2) de pesquisa das soluções. Há os temas transversais às soluções (3) que são Inovação, Visão e Planejamento - Governança e Visão e Planejamento - Equidade Social. Esses temas também podem ser acessados no menu Indicadores e Tipologias. (Fig. 4)

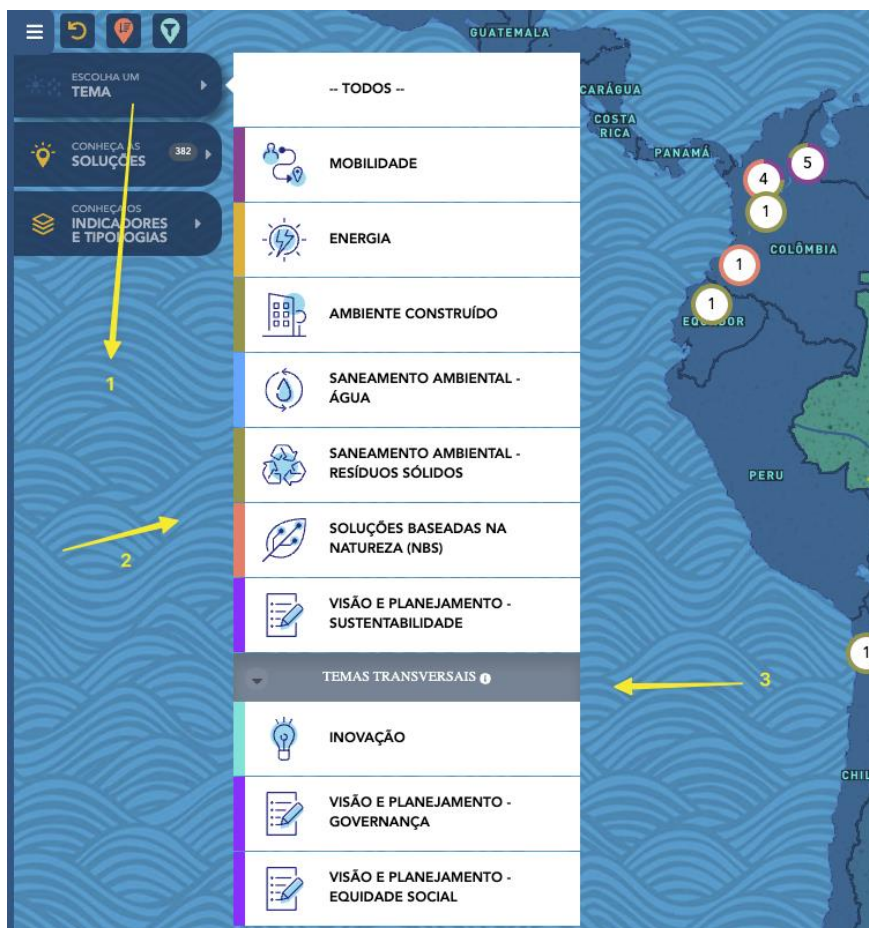


Fig. 4 - Escolha um Tema

Ao passar o mouse sobre o botão (1), conforme indicado na figura abaixo, o usuário pode observar os Temas daquela localidade e o número de soluções relacionadas a cada tema (2). Ao clicar no tema de interesse (3) é possível saber em quais cidades as soluções foram desenvolvidas. (Fig. 5) (Fig. 6)



Fig. 5 - Temas disponíveis

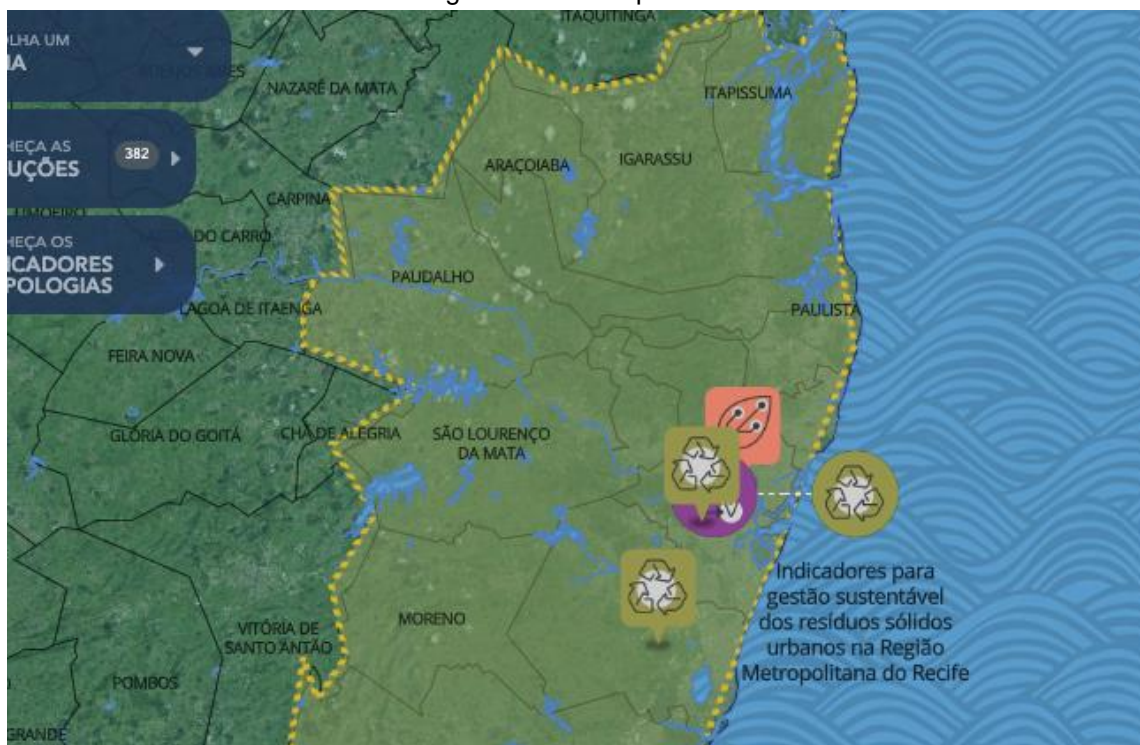


Fig. 6 - Cidades em que as soluções foram desenvolvidas

3. Soluções

No mapa são exibidos os Estudos de Casos que são aplicações práticas de soluções sustentáveis implementadas para os diversos desafios existentes.

No menu é possível pesquisar, filtrar e localizar no mapa esses estudos de casos existentes.

Ao clicar no menu (1), aparece a lista suspensa com as soluções dos temas (2), utilize a barra de rolagem para visualizar todas as opções (3). (Fig. 7)



Fig. 7 - Conheça as Soluções

3.1. Soluções::Buscar

Usando a lupa (1), é possível pesquisar a partir de uma palavra-chave. Ao digitar, por exemplo, a palavra “jardins” (2), aparecerá as soluções que contêm essa palavra (3), também é possível usar a barra de rolagem (4). (Fig. 8)

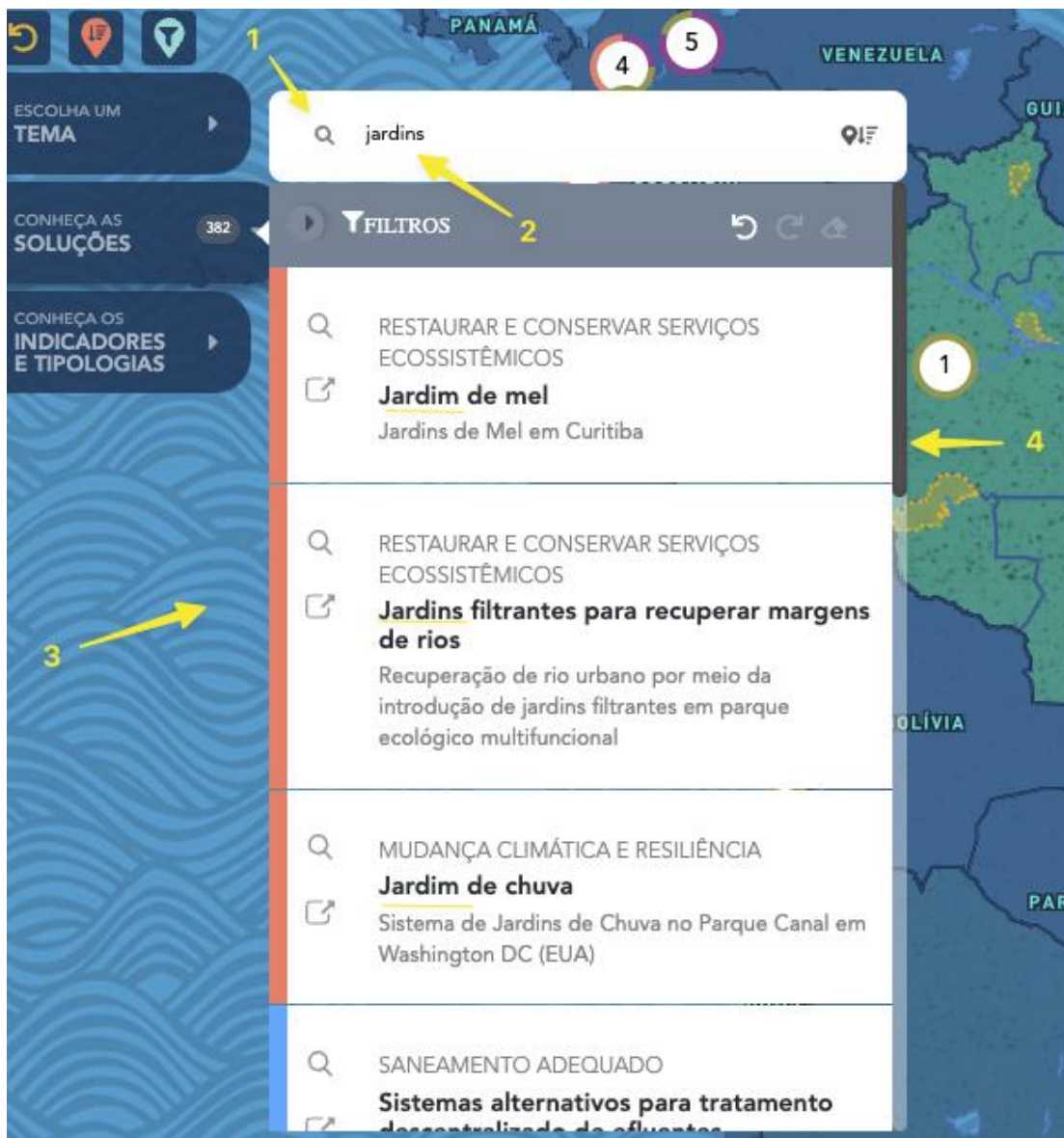


Fig. 8 - Soluções::Buscar

3.2. Soluções::Filtros

É possível otimizar a busca por Soluções e Estudos de Casos selecionando filtros. Ao clicar no botão (1), aparecem as opções de filtros a seguir: (Fig. 9)

- Desafios (2): associados ao tema selecionado;
- Categorias (3): metodologias, tecnologias, produtos, técnicas,
- ODS (4): Objetivo de Desenvolvimento Sustentável relacionados a solução escolhida;

- Maturidade (5): identifica se a solução ainda é uma ideia, um protótipo ou se já foi implementada;
- Tema (6): são seis temas essenciais do OICS.

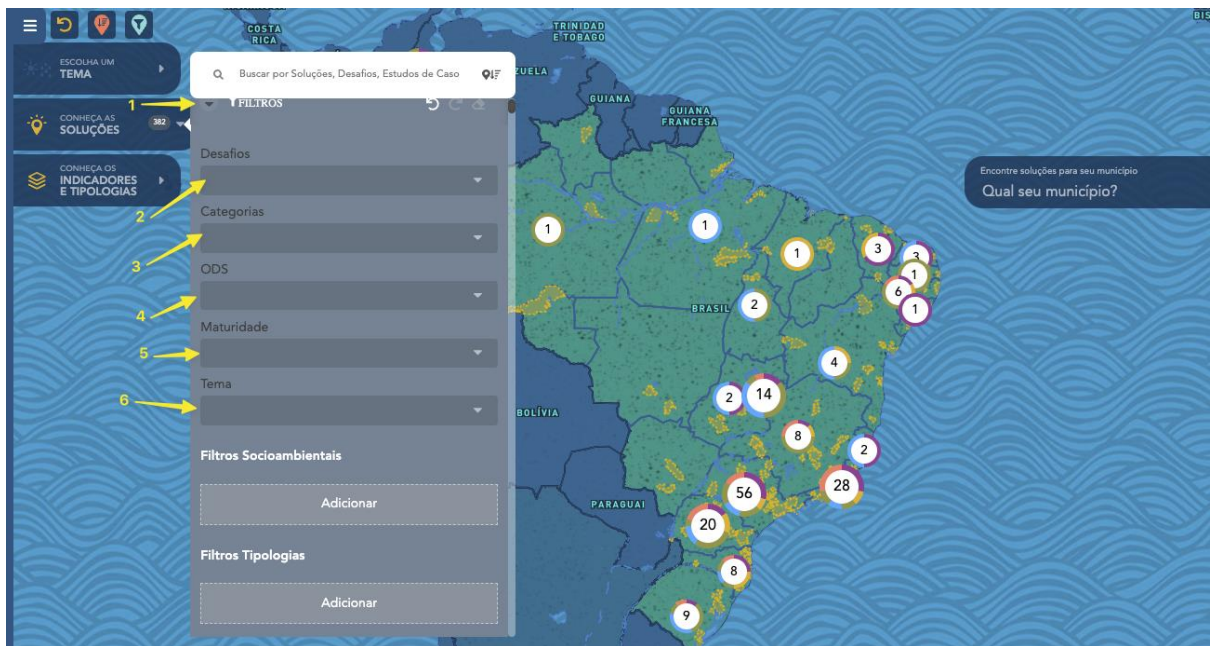


Fig. 9 - Soluções::Filtros

Também é possível filtrar as soluções conforme as características sociais ou ambientais da região onde elas se encontram, utilizando o Filtro Socioambiental (1). Ao clicar em adicionar (2), é possível visualizar as opções desse filtro (3) e utilizar a barra de rolagem (4).

O usuário pode selecionar um Bioma (5), por exemplo, e observar no mapa as áreas selecionadas. (Fig. 10)

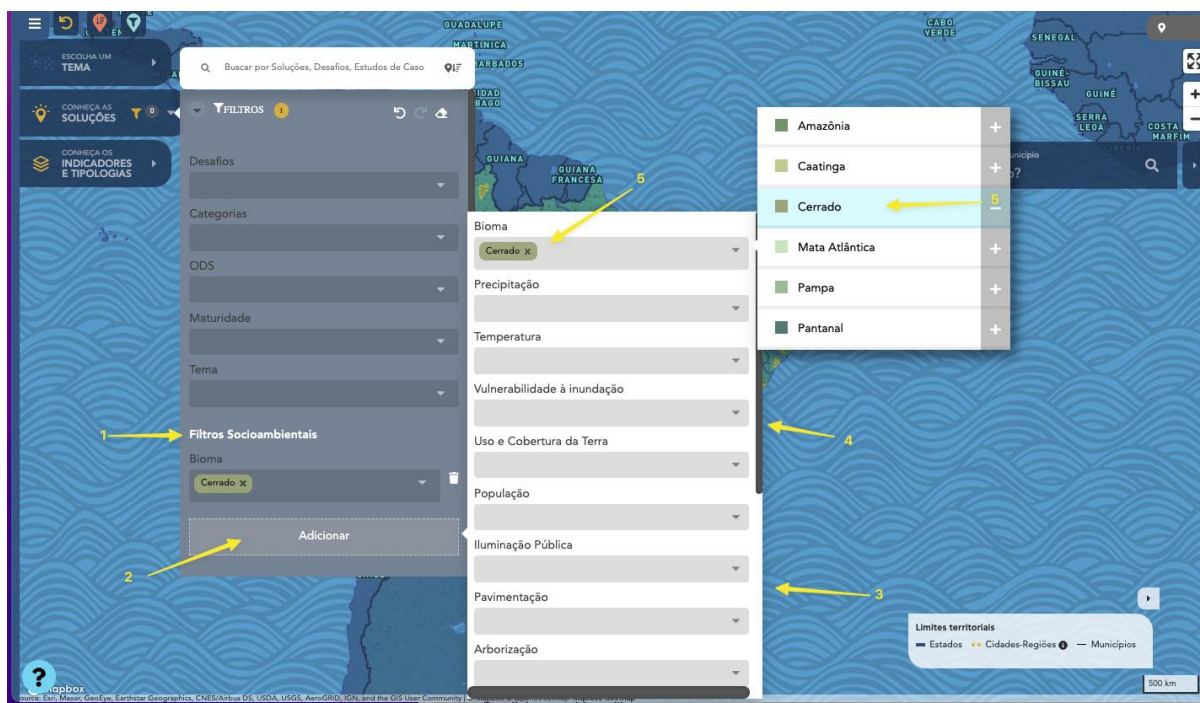


Fig. 10 - Soluções::Filtros Socioambientais

Há ainda a possibilidade de filtrar os estudos de casos conforme a localização desses nas cidades regiões que possuem a mesma classificação, utilizando o Filtro Tipologia (1). Clicando em adicionar (2), a opção Filtros Tipologias é expandida e pode-se visualizar todas as opções de índices e cluster (3) e utilizar a barra de rolagem (4). (Fig. 11)

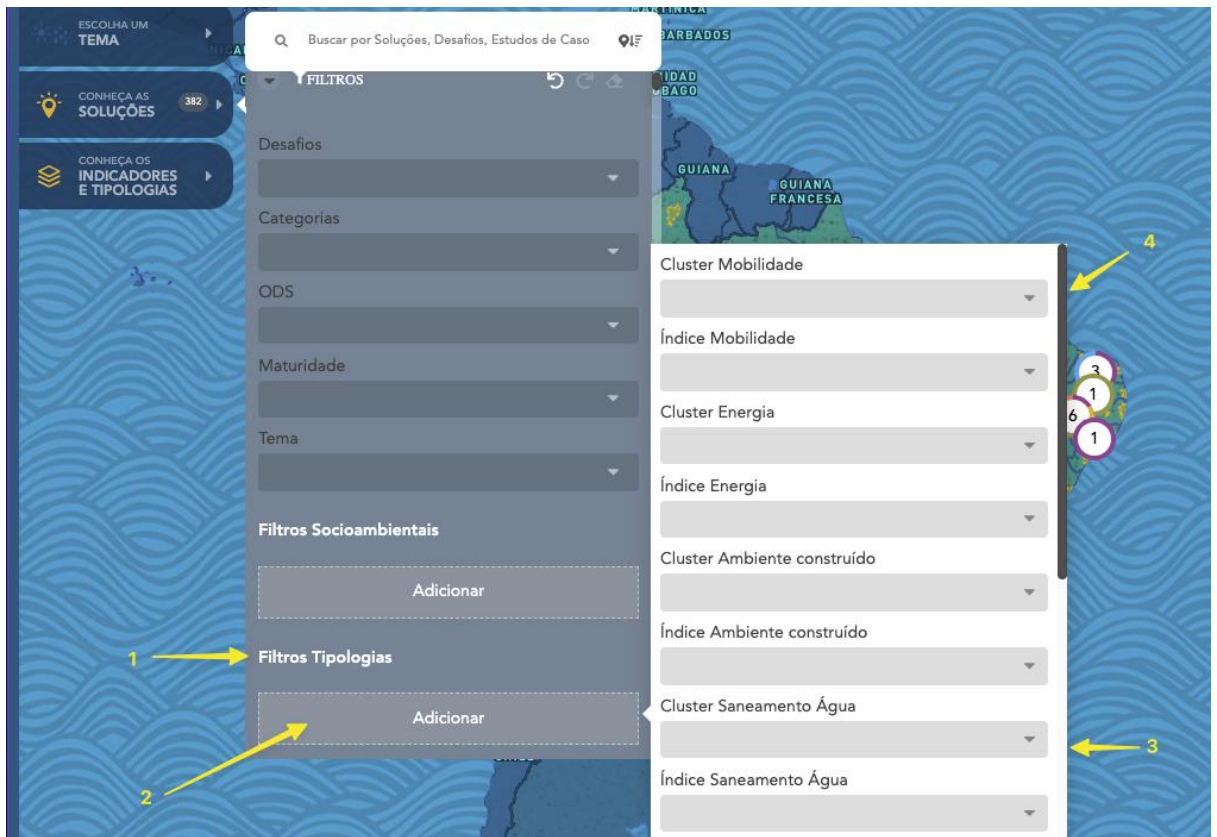


Fig. 11 - Soluções::Filtros Tipologias 1

O usuário pode, por exemplo, em Índice Mobilidade (1), selecionar Classe 2 e observar no mapa as áreas selecionadas (3). (Fig. 12)

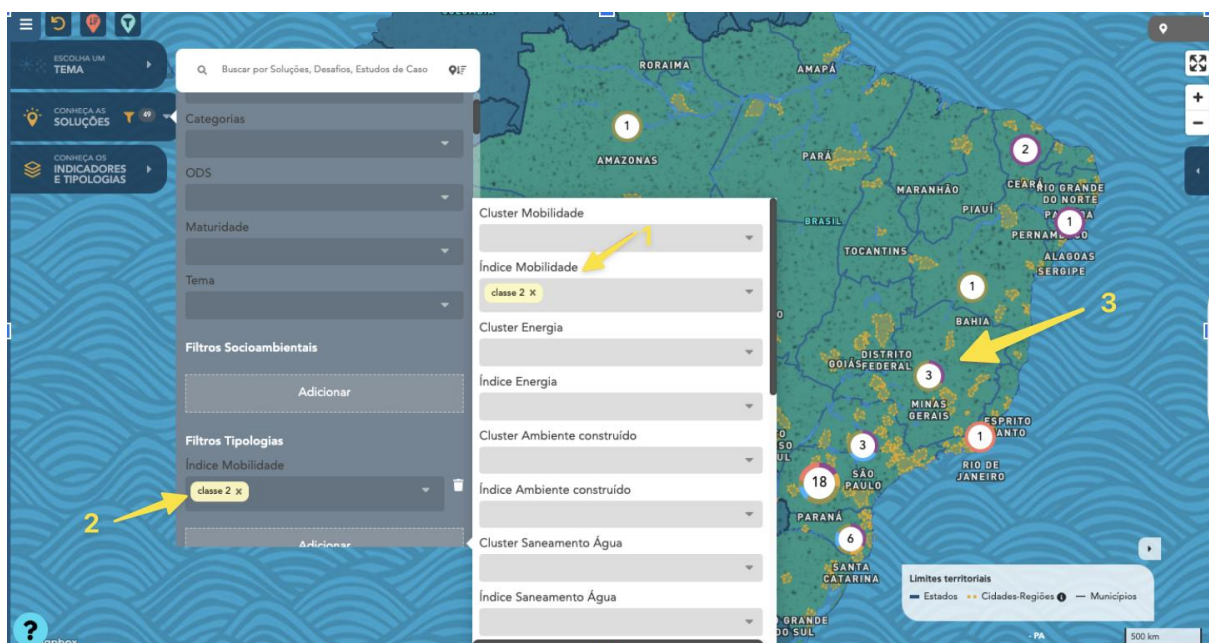


Fig. 12 - Soluções::Filtros Tipologias 2

O usuário pode, por exemplo, aplicar mais de um tipo de índice ou cluster (1) e há também a opção de excluir (2), clicando na lixeira. (Fig. 13).

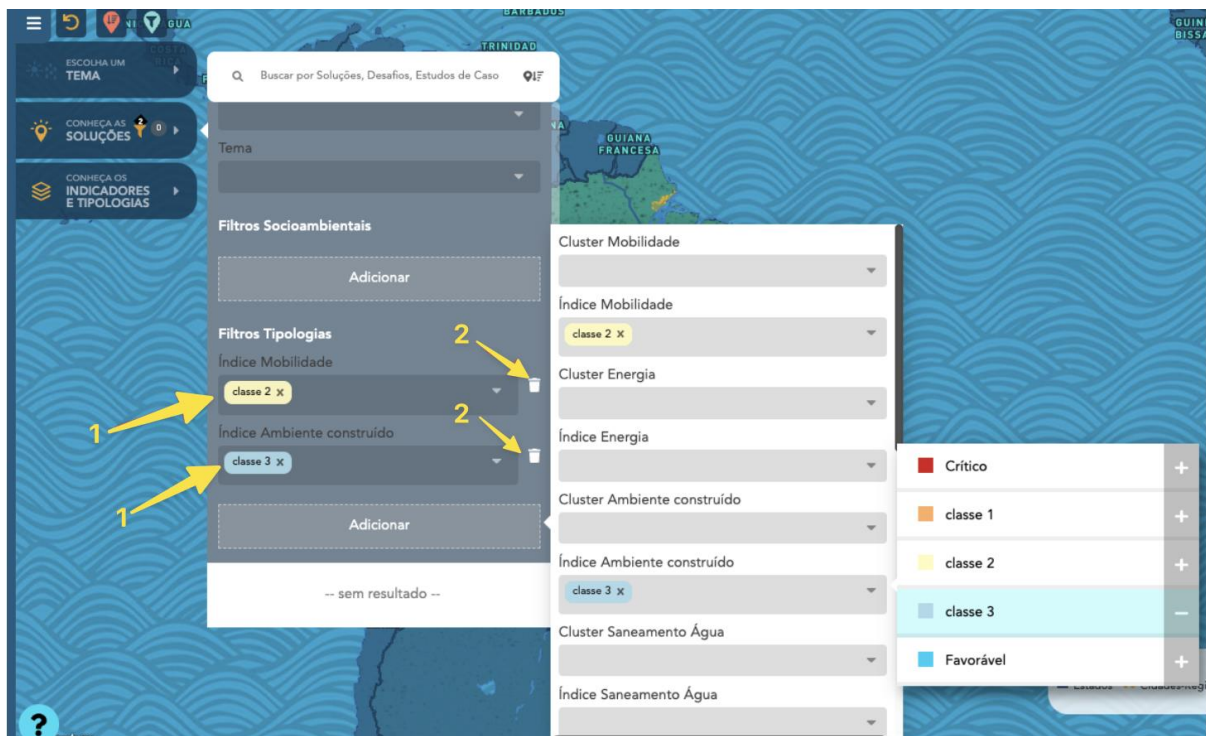


Fig. 13 - Soluções::Filtros Tipologias 3

3.3. Soluções::Explorar

É possível explorar as informações de um Estudo de Caso e Solução utilizando a lupa (1) para localizar o mapa e o botão (2) para abrir informações mais detalhadas. (Fig. 14)



Fig. 14 - Soluções::Explorar

4. Conheça os Indicadores e Tipologias - Camadas

Neste menu é possível explorar os indicadores e tipologias associadas aos temas e camadas de dados socioambientais.

4.1. Funcionalidades

Algumas funcionalidades podem ser observadas nesse menu. (Fig.15)

- É possível ativar/desativar uma camada (1) e quando uma camada é ativada aparece uma legenda (2) no mapa indicando a classificação do indicador ou tipologia;
- Para ver as informações associadas aos dados, passar o mouse no ícone (3);
- Para baixar/descarregar os dados, clicar no ícone (4) e escolher o formato de arquivo (5);
- Para carregar os dados no mapa, clicar no ícone (6) e escolher o arquivo desejado;
- Para editar as propriedades da camada, clicar no ícone (7) e editar na barra (8)



Fig. 15 - Camadas::Funcionalidades

4.2. Camadas::Indicadores

Ao clicar no menu, selecionar a opção Indicadores (1) é possível consultar os dados de um tema específico. Ao ativar um indicador (2), a legenda aparece ao passar o mouse no mapa (3), mostrando o nível de criticidade deste indicador. (Fig. 16)

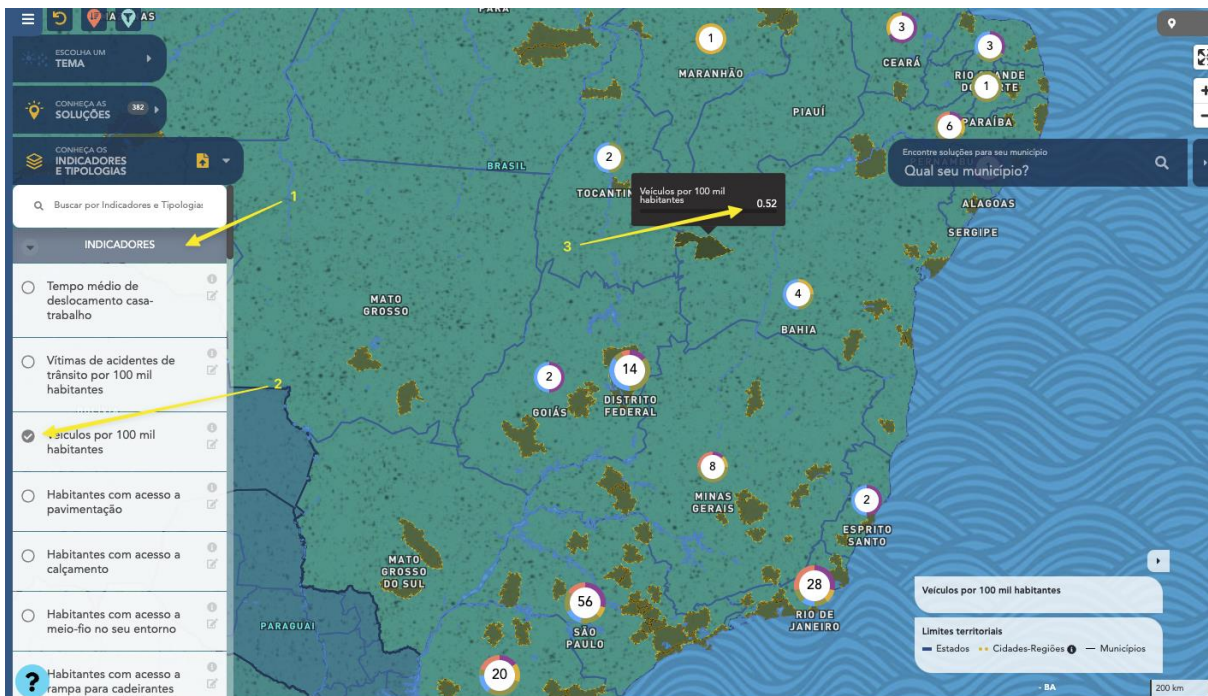


Fig. 16 - Camadas::Indicadores

Importante destacar que quando no menu Escolha um Tema, os temas centrais do OICS estiverem selecionados, serão exibidos os indicadores voltados para sustentabilidade. Enquanto os temas transversais disponibilizam indicadores socioeconômicos.

4.3. Camadas::Tipologias

Ao clicar no menu, selecionar a opção Tipologias (1) é possível acessar os resultados das análises sínteses de agrupamentos e índices, calculadas com base nos indicadores. Ao selecionar um tema (2), as tipologias relacionadas a ele são destacadas (3) e as demais desaparecem. Ao passar o mouse em cima da região no mapa, um Tooltip (4) dinâmico com os valores dos indicadores e agrupamentos correspondentes aparece. As tipologias podem ser por Índice ou por Análise de Agrupamento (5). Observe também a legenda no canto inferior da tela (6). (Fig. 17)



Fig. 17 - Camadas::Tipologias

4.4. Camadas::Geobiofísicos

Ao clicar no menu (1) é possível explorar as características geográficas e ambientais do território de interesse. As camadas carregadas são fixas, não variam de acordo com o tema. Ao ativar uma camada de dado geográfico (2) uma legenda (3) aparece

no mapa com as informações associadas à respectiva camada. Observe também a legenda no canto inferior da tela (4). (Fig. 18)



Fig. 18 - Camadas::Geobiofísicos

4.5. Camadas::Visão Multiescalar

No menu, clicar (1) para acessar informações sobre a população e as características do entorno dos domicílios por meio da Grade Estatística, representada em quadrículas de diferentes resoluções (5km e 1km).

Ao ativar uma camada da grade estatística (2) uma legenda aparece no mapa (3) com as informações associadas à respectiva camada. As camadas carregadas são fixas, não variam de acordo com o tema. Observe também a legenda no canto inferior da tela (4). (Fig. 19)

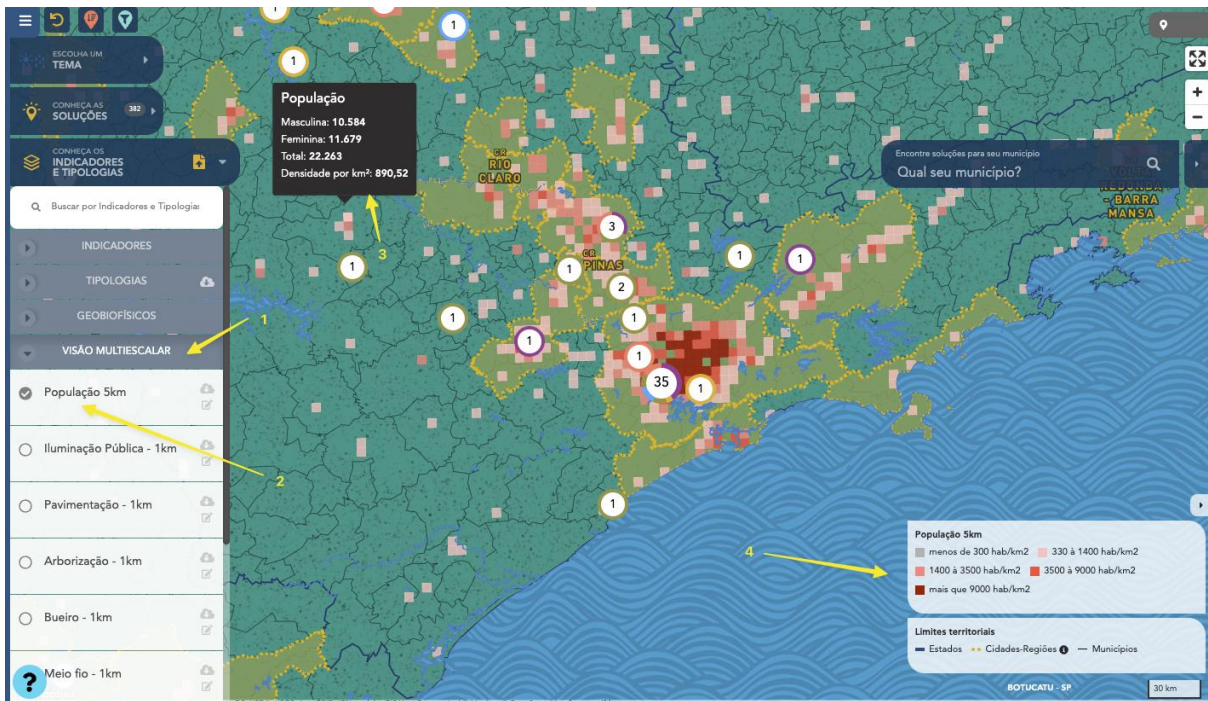


Fig. 19 - Camadas::Visão Multiescalar

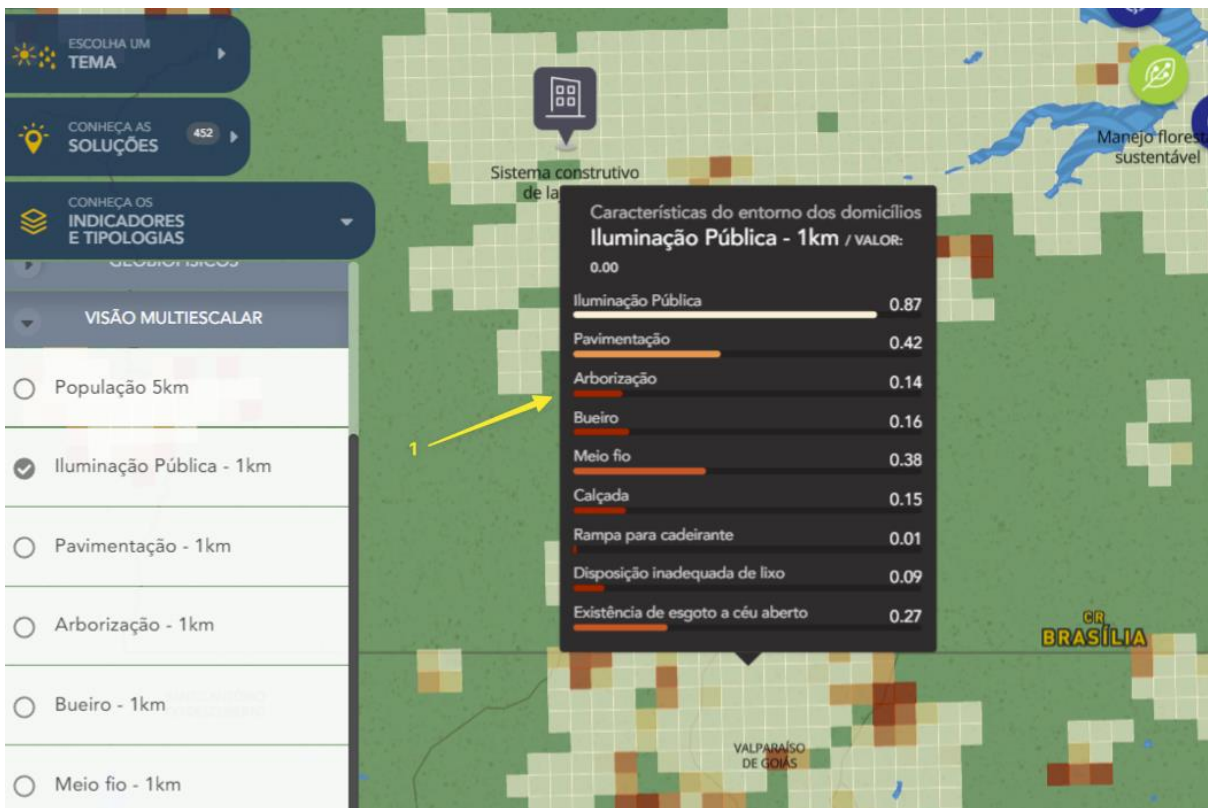


Fig. 20 - Camadas::Multiescalar - dados da grade com resolução de 1km

5. MapBot

É possível, por meio de um chatbot (1), acessar as soluções mais indicadas para um determinado município. Ao clicar no botão (2), a barra pode ser recolhida. (Fig. 21)



Fig. 21 - MapBot

5.1. MapBot::Municípios Semelhantes

Digitar no campo (1) o nome de um município, o bot retornará uma lista de municípios (2) com características socioeconômicas, ambientais e territoriais semelhantes ao município selecionado. (Fig. 22)



Fig. 22 - MapBot::Municípios Semelhantes 1

Ao selecionar o nome do município (1) na lista, clique na opção "Sim" (2).

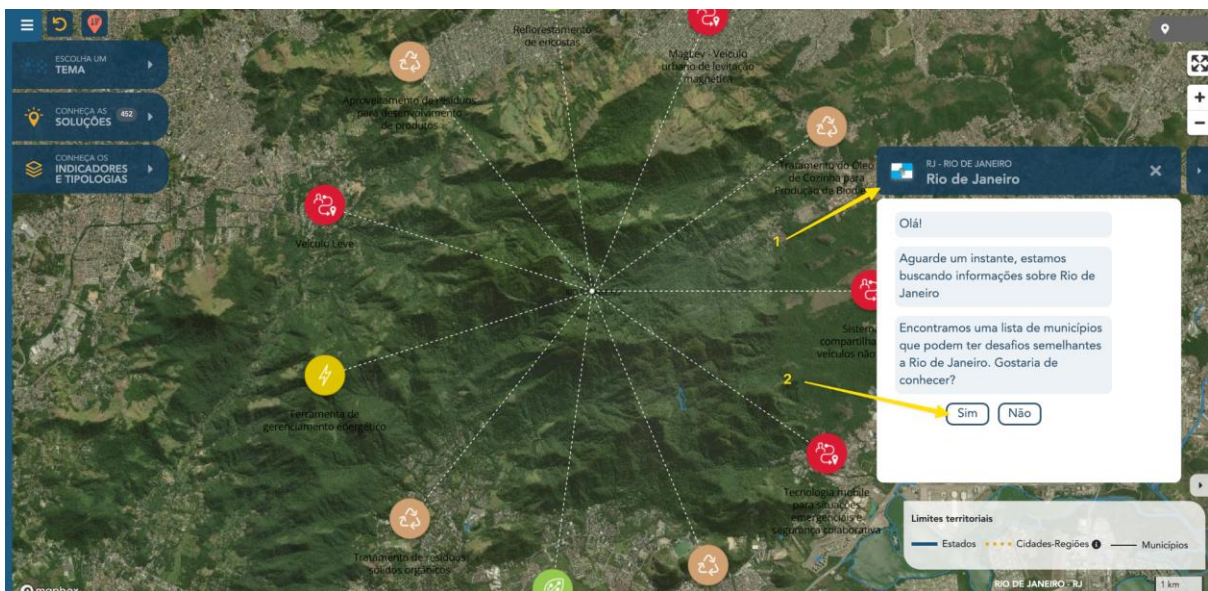


Fig. 23 - MapBot::Municípios Semelhantes 2

5.2. MapBot::Estudos de Casos

A lista indicará o número de estudos de caso disponível, o tema e o ODS associado (1). Ao passar o mouse (2), ícones informam o Tema do estudo e o Objetivo de Desenvolvimento Sustentável correspondente. (Fig. 24)

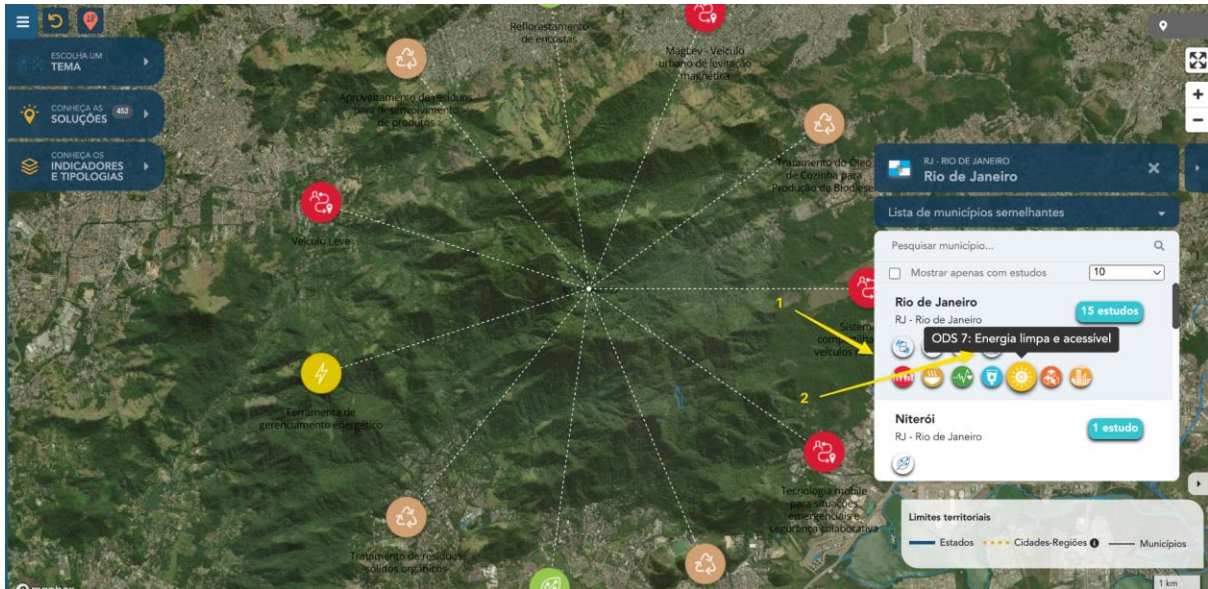


Fig. 24 - MapBot::Estudos de Casos

5.3. MapBot::Refine sua Busca

Também pode-se selecionar um estudo de caso por meio da lista suspensa (1 e 2) ou buscar uma solução utilizando uma palavra-chave (3). (Fig. 25)

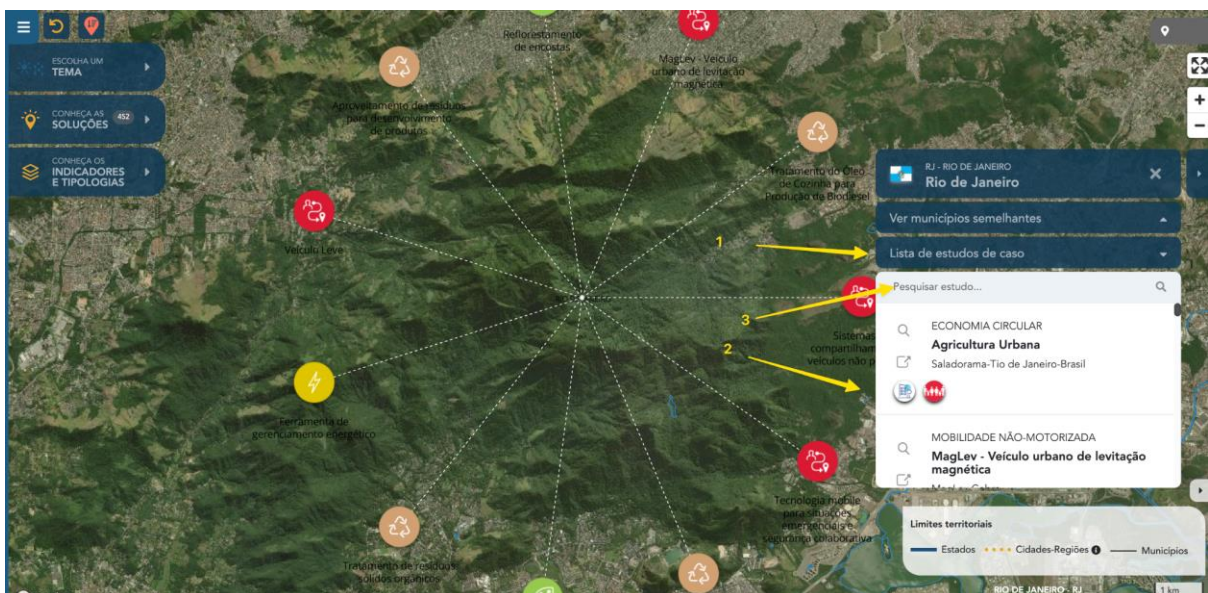


Fig. 25 - MapBot::Refine sua Busca

6. Guia Interativo

O Guia interativo tem como objetivo apresentar ao usuário de maneira prática e resumida as funcionalidades da plataforma. Além de textos, é feita a utilização de vídeos curtos como ilustrações, a fim de demonstrar o dinamismo da ferramenta.

O Guia pode ser acessado a qualquer momento ao clicar no botão (1). Na janela inicial do guia (2), pode-se escolher iniciar diretamente a utilização da ferramenta (3) ou seguir para os próximos passos Guia Interativo (4). Importante ressaltar que há uma barra de navegação (5) que demonstra a etapa em que o usuário se encontra e que também é interativa.



Fig. 26 - Guia Interativo